

Heartful Technology

Yushin

株主通信

第**43**期 第2四半期

2015年4月1日 - 2015年9月30日

株式会社 **ユーシン精機**

Yushin Precision Equipment Co., Ltd.

証券コード6482(東証第一部)



株主のみなさまへ

株主のみなさまには、ますますご清栄のこととお喜び申し上げます。

平素は当社の事業運営に格別のご高配、ご支援を賜り、厚く御礼申し上げます。

さて、9月末をもちまして当社第43期(2015年4月1日から2016年3月31日まで)の第2四半期連結累計期間を終了いたしましたので、その概況につきまして、以下のとおりご報告申し上げます。

代表取締役社長
小谷 真由美



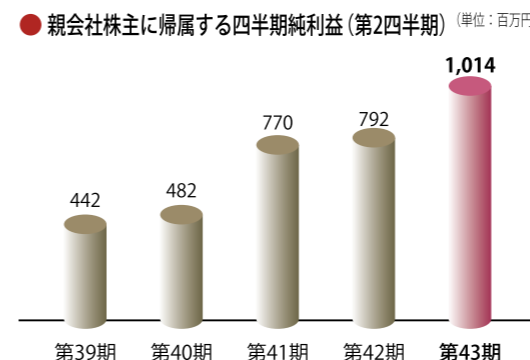
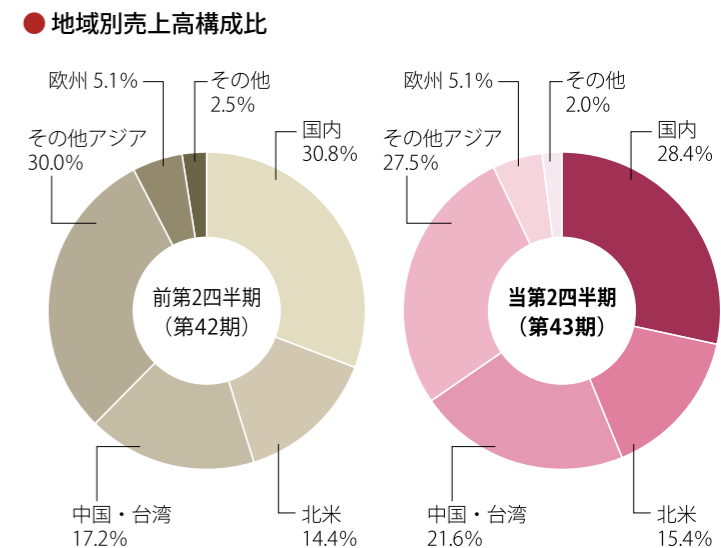
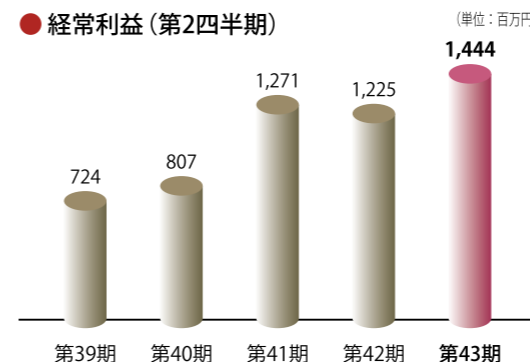
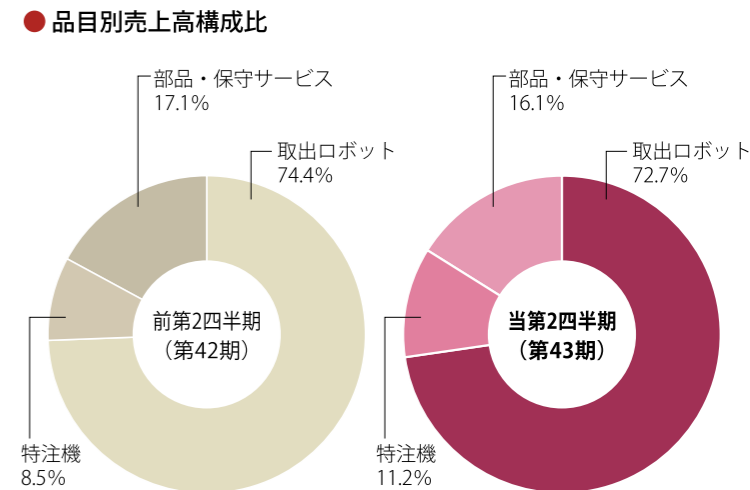
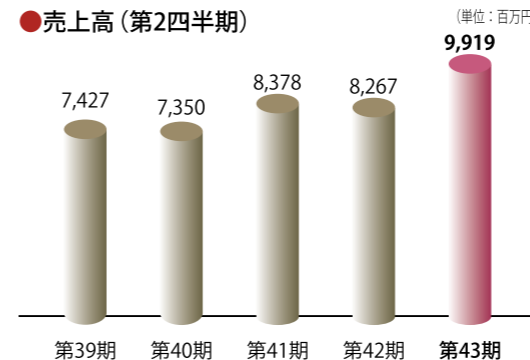
当第2四半期の営業の概況

当第2四半期連結累計期間における世界経済につきましては、アメリカでは個人消費をけん引役とした景気回復が続き、ヨーロッパ経済も緩やかな持ち直しが続きました。一方アジアでは多くの国で成長ペースが鈍化してきました。

このような状況のもと、当社グループはグローバル企業を対象に新規顧客開拓に注力し、取出口および特注機の販売が国内外で好調に推移しました。その結果、連結売上高は前年同期比20.0%増の9,919百万円となり、利益面では、営業利益は前年同期比35.1%増の1,502百万円、経常

利益は前年同期比17.9%増の1,444百万円、親会社株主に帰属する四半期純利益は前年同期比28.0%増の1,014百万円と増収、増益となりました。

業績ハイライト



業界シェア世界第一位

連結財務諸表(要約)

●連結貸借対照表 (単位:百万円)

科目	前第2四半期 (2014年9月30日)	当第2四半期 (2015年9月30日)	前期 (2015年3月31日)
資産の部			
流動資産	18,021	21,215	20,373
現金及び預金	7,939	9,386	9,134
受取手形及び売掛金	5,225	5,936	5,848
たな卸資産	3,994	4,649	4,358
繰延税金資産	501	610	602
その他	361	633	429
固定資産	8,828	9,146	9,089
有形固定資産	7,990	8,075	8,094
建物及び構築物	1,794	1,929	1,725
土地	5,791	5,787	5,807
その他	404	358	561
無形固定資産	149	246	161
投資その他の資産	687	824	833
投資有価証券	253	282	294
その他	433	542	538
資産合計	26,850	30,362	29,463

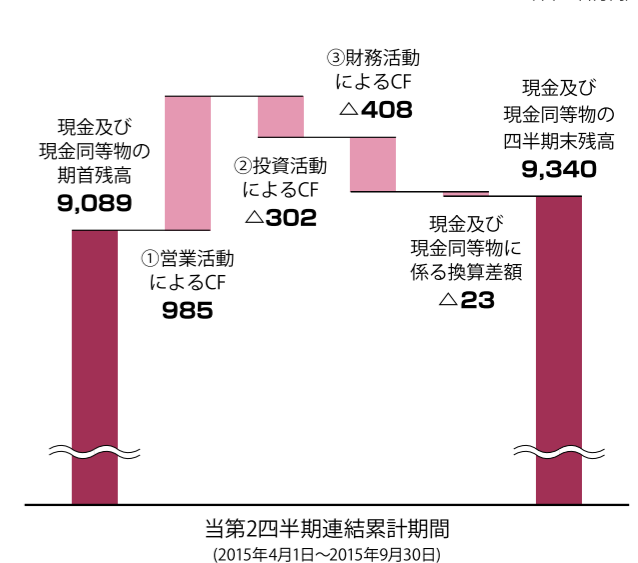
(単位:百万円)

科目	前第2四半期 (2014年9月30日)	当第2四半期 (2015年9月30日)	前期 (2015年3月31日)
負債の部			
流動負債	3,665	5,489	5,072
支払手形及び買掛金	2,071	2,379	2,363
未払金	435	577	526
前受金	313	1,442	1,282
その他	845	1,089	900
固定負債	380	414	421
負債合計	4,046	5,903	5,493
純資産の部			
株主資本	22,147	23,527	22,863
資本金	1,985	1,985	1,985
資本剰余金	2,023	2,023	2,023
利益剰余金	18,489	19,870	19,205
自己株式	△351	△352	△352
その他の包括利益累計額	471	730	874
非支配株主持分	185	201	232
純資産合計	22,803	24,458	23,970
負債純資産合計	26,850	30,362	29,463

●連結損益計算書 (単位:百万円)

科目	前第2四半期 (2014年4月1日～ 9月30日)	当第2四半期 (2015年4月1日～ 9月30日)	前期 (2014年4月1日～ 2015年3月31日)
売上高	8,267	9,919	17,799
売上原価	4,869	5,752	10,521
売上総利益	3,398	4,166	7,277
販売費及び一般管理費	2,285	2,664	4,973
営業利益	1,112	1,502	2,304
営業外収益	114	47	242
営業外費用	1	105	4
経常利益	1,225	1,444	2,542
特別利益	0	1	23
特別損失	0	0	0
税金等調整前 四半期純利益	1,225	1,444	2,566
法人税等	395	381	811
四半期純利益	830	1,062	1,755
非支配株主に帰属する 四半期純利益	38	48	71
親会社株主に帰属する 四半期純利益	792	1,014	1,683

●連結キャッシュ・フロー計算書の概要 (単位:百万円)



①営業活動によるキャッシュ・フロー

税金等調整前四半期純利益1,444百万円に加えて、その他流動負債の増加額185百万円があり、たな卸資産の増加額343百万円、法人税等の支払額316百万円などを差し引いた営業活動によるキャッシュ・フローは、985百万円の収入超過(前年同四半期は727百万円の収入超過)となりました。

②投資活動によるキャッシュ・フロー

有形固定資産の取得による支出194百万円、無形固定資産の取得による支出108百万円等により、投資活動によるキャッシュ・フローは302百万円の支出超過(前年同四半期は103百万円の支出超過)となりました。

③財務活動によるキャッシュ・フロー

配当金の支払額349百万円等により、財務活動によるキャッシュ・フローは408百万円の支出超過(前年同四半期は381百万円の支出超過)となりました。

トピックス

アメリカ子会社 工場拡張

2015年9月、アメリカ子会社 Yushin America, Inc は、工場スペースを約 1.7 倍に拡張しました。今回の拡張工事は、今後のアメリカ市場の発展を睨み、売上拡大と納期短縮を実現するためのものです。既存部分と合わせると総面積 5,598 m²、生産能力は従来の 5 割増となる年 1,200 台まで高まる見通しです。

また 9 月 25 日には、ロードアイランド州上院議員、クラウンズ市市長、全米プラスチック工業会 (SPI) 会長を招いて、工場拡張の竣工を祝うオープニング式典も執り行われました。



オープニング式典の様子

2015 名古屋プラスチック工業展

2015 年 10 月、名古屋市国際展示場ポートメッセなごやにて、「2015 名古屋プラスチック工業展」が開催されました。中部圏は自動車産業を中心に国内で特に活況な地域であり、プラスチック化の進む自動車部品分野では、当社ロボットもその製造の一翼を担っています。

この展示会でユーシン精機は、取出口ロボット YC II、RC II、V-HOP-II 等を出展しました。また、新ストックシステムとして、ユーザーのご要望に柔軟に対応可能な (モジュールごとに分割・連結できる) フレキシブルモジュールストックを実演し、好評を得ました。

期間中は多くのお客様にご訪問いただき、当社のコンセプト及び高い開発力をご評価いただく絶好の機会となりました。



会場の様子



新ストックシステム フレキシブルモジュールストック

会社概要・株式情報

商号 株式会社ユーシン精機
YUSHIN PRECISION EQUIPMENT CO., LTD.
設立 1973年10月
資本金 1,985,666千円
本社所在地 京都市伏見区久我本町11番地の260
TEL.075-933-9555 (代) FAX.075-934-4033
事業内容 取出口ロボットを中心にプラスチック射出成形工場の合理化・FA化を推進する機器・システムの開発、製造、販売

役員一覧 (2015年9月30日現在)

代表取締役社長	小谷 眞由美
専務取締役	木村 賢
常務取締役	大立 泰治
常務取締役	北川 康史
取締役 (社外)	西口 泰夫
取締役 (社外)	松久 寛
常勤監査役	澤田 主二郎
監査役 (社外)	折田 泰宏
監査役 (社外)	吉川 孝雄
監査役 (社外)	鎌倉 寛保

株式の状況 (2015年9月30日現在)

発行済株式の総数 17,819,033株

期末株主数 4,136名

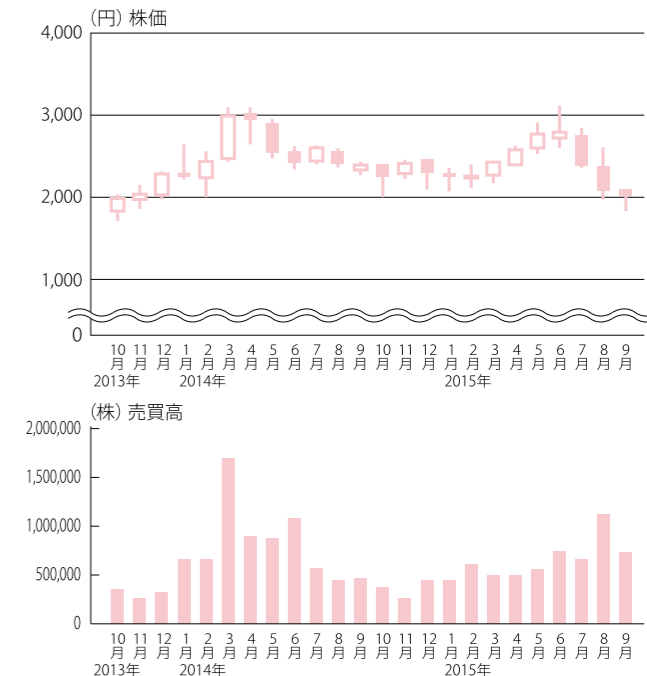
● 株式分割の推移

1996年	5月	1割
1997年	5月	2割
1998年	5月	2割
1998年	11月	2割
1999年	11月	2割
2000年	5月	1割
2001年	5月	1割
2004年	5月	1割
2008年	4月	1割

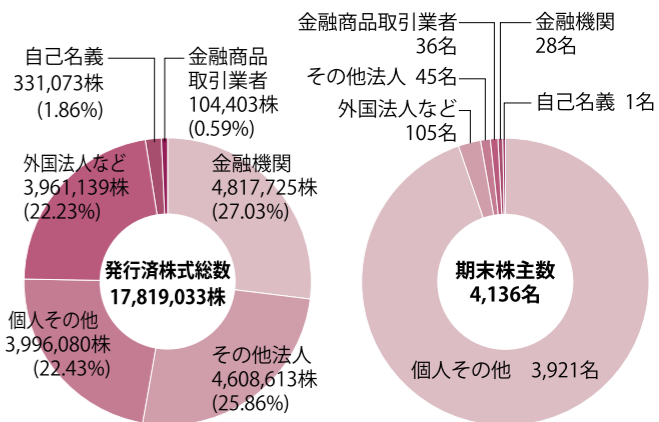
● 配当金の推移

2010年	3月期	15円
2011年	3月期	18円
2012年	3月期	20円
2013年	3月期	30円 (40周年記念配当10円含む)
2014年	3月期	30円
2015年	3月期	30円

● 過去2年間の株価・売買高 (東証第一部)



● 株主構成 (株数別、人数別)



Global Network



国内ネットワーク

- 本社・工場
- テクニカルセンター
- 東京統括営業所
- 西関東営業所
- 長野営業所
- 北関東統括営業所
- 東北営業所
- 岩手サテライト
- つくば営業所
- 中部統括営業所
- 静岡営業所
- 名古屋西営業所
- 西日本統括営業所
- 富山営業所
- 広島営業所
- 福岡営業所
- 大分サテライト

海外ネットワーク(子会社、駐在員事務所)

- Yushin Korea Co., Ltd. (韓国)
- 有信国際精機股份有限公司 (台湾)
- 有信精機商貿(上海)有限公司 (中国)
- 有信精機貿易(深圳)有限公司 (中国)
- PT. Yushin Precision Equipment Indonesia (インドネシア)
- Yushin Precision Equipment (Vietnam) Co., Ltd. (ベトナム)
- Yushin Precision Equipment Sdn. Bhd. (マレーシア)
- Yushin Precision Equipment (Thailand) Co., Ltd. (タイランド)
- Yushin Precision Equipment (India) Pvt. Ltd. (インド)
- Yushin Automation Ltd. (イギリス)
- Yushin America, Inc. (アメリカ)
- 广州有信精密機械有限公司 (中国)
- フィリピン駐在員事務所 (フィリピン)

Heartful Technology

Yushin 株式会社ユーシン精機

〒612-8492 京都市伏見区久我本町11番地の260
 TEL.075-933-9555 (代) FAX.075-934-4033
<http://www.yushin.com>
 ○IR情報はホームページでもご覧いただけます。

株主メモ

- 証券コード 6482 (東証第一部)
- 単元株式数 100株
- 事業年度 毎年4月1日から翌年3月31日まで
- 基準日 定時株主総会 3月31日
 剰余金の配当 期末 3月31日
 中間 9月30日
- 株主名簿管理人および特別口座の口座管理機関
 三菱UFJ信託銀行株式会社
- 同事務取扱場所 〒541-8502 大阪市中央区伏見町三丁目6番3号
 (お問い合わせ先) 三菱UFJ信託銀行株式会社 大阪証券代行部
 TEL.0120-094-777 (通話料無料)
- 公告方法 電子公告 当社ホームページにて掲載
 (<http://www.pronexus.co.jp/koukoku/6482/6482.html>)
- 株式関係のお手続き用紙のご請求は、次の三菱UFJ信託銀行の電話およびインターネットでも24時間承っております。
 電話 (通話料無料) 0120-244-479 (本店証券代行部) 0120-684-479 (大阪証券代行部)
 ホームページ <http://www.tr.mufg.jp/daikou/>



この冊子は、環境に配慮した
ベジタブルインクを
使用しています。

